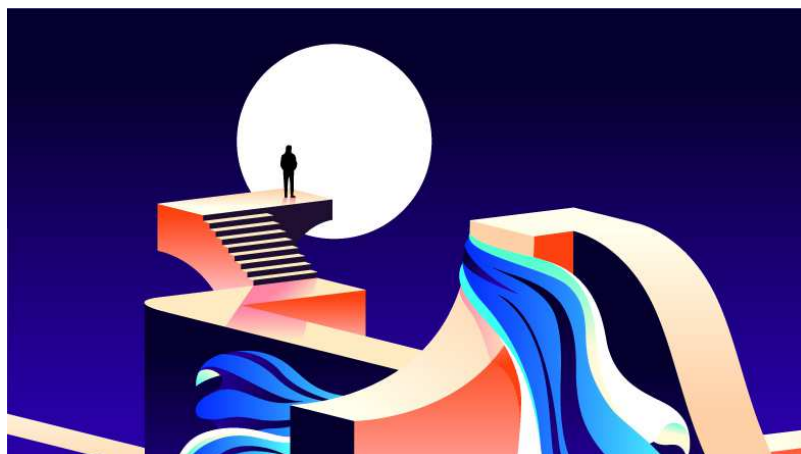




14 MAGGIO 2022 COMPLEANNO DEL MUSEO DI TORCELLO E NOTTE EUROPEA DEI MUSEI



Quest'anno il **Museo di Torcello**, nato nel 1889, festeggia i suoi **133** anni di vita in coincidenza con la Notte europea dei Musei; una favorevole concomitanza per un traguardo importante che la **Città metropolitana di Venezia** e **San Servolo s.r.l.**, che collaborano per la sua gestione, intendono condividere con tutta la collettività aprendo **gratuitamente** le sale espositive a tutti i visitatori e prolungando l'orario di apertura fino alle ore **20.00** (ultimo ingresso 19.30).



Arrivo e rientro dall'isola con il trasporto pubblico locale ACTV. (Linea 12 e Linea n. 9)

Da Venezia: Fondamenta Nuove - Burano - Torcello.

Da terraferma: Punta Sabbioni - Treporti - Burano - Torcello

Di seguito gli orari del servizio di navigazione della Linea 12 e della Linea 9:

https://actv.avmspa.it/sites/default/files/avm/navigazione/Actv_nav_linea_12.pdf

https://actv.avmspa.it/sites/default/files/avm/navigazione/Actv_nav_linea_9.pdf

Per Informazioni sul museo e sulle attività che vi si svolgono:

<http://www.museoditorcello.cittametropolitana.ve.it>

<https://museotorcello.servizimetropolitani.ve.it/>

museo.torcello@cittametropolitana.ve.it